

ARCHITECTURE  
& DESIGN BY **nmc**

**ARSTYL**®  
WALL PANELS

MY STYLE  
OF  
LIVING

*we will succeed together*

**nmc**

## DIE NEUE DIMENSION DER WANDGESTALTUNG DESIGNSTARK UND EFFEKTIVOLL

Auf der internationalen Fachmesse **Heimtextil** in Frankfurt präsentierte **NMC** im Januar 2015 erstmals ihr neues Produkt **ARSTYL® Wall Panels**. Die gemeinsam mit zwei international renommierten Designern entwickelten dreidimensionalen Wandpaneele aus Polyurethan stellen eine komplett neue, hochmoderne Form der Wandgestaltung dar.



Wände sind heute nicht mehr der unauffällige Hintergrund für die Einrichtung, sondern werden als eigenständige Gestaltungselemente eingesetzt. Ob weiß oder farbig, tapeziert oder verputzt, aus Stein oder Holz, mit Schriftzügen oder anderen Verzierungen – die Möglichkeiten für eine kreative Wandgestaltung sind vielfältig. Wände bieten genügend Fläche, um einen Raum zu verändern.

Da eine individuelle Wandgestaltung derzeit regelrecht im Trend liegt, sind Innenarchitekten, Raumausstatter, Maler und Schreiner immer wieder aufs Neue gefordert, frische Ideen zu liefern. Kein Wunder, dass sie das neue Produkt aus dem Hause NMC, dem Spezialisten für die optische Aufwertung von Innenräumen durch qualitätvolle Gestaltungselemente, begeistert: Die Arstyl Wall Panels. Hierbei handelt es sich um extrem hochwertige dreidimensionale Wandpaneele aus Polyurethan. Sie stellen eine komplett neue, hochmoderne Form der Wandgestaltung dar.

### WANDESIGN

Es gibt sechs moderne attraktive Designvarianten, die gemeinsam mit zwei international renommierten Designern entwickelt wurden. **Michaël Bihain**, Innenarchitekt aus Belgien, hat sich auf die Entwicklung von Wohnungseinrichtungen, Accessoires sowie Inneneinrichtung spezialisiert. **Martin Bogaers** aus den Niederlanden kennen die Liebhaber von NMC-Produkten bereits. Er kreierte vor ein paar Jahren die hochmoderne dreidimensionale Rosette Cielo. Seine Erfahrungen als Schreiner helfen ihm bei der Konzeption und Herstellung seiner Kreationen.

Die Ergebnisse können sich sehen lassen: Dank fantasievoller Strukturen, Formen und Symmetrien hat jede der sechs Designvarianten ihren eigenen Charakter und steht für eine individuelle Musterwelt. Es gibt Wellen- und Würfelmuster, Formen, die an Dominosteine erinnern und solche mit im Retrodesign abgerundeten Ecken.

Die Designvarianten „domino“, „icon“, „liquid“ und „wave“ entstammen der Kreativität von Michaël Bihain, „cube“ und „bump“ wurden von Martin Bogaers entworfen. So richtig zur Geltung kommen die Muster durch farbliche Akzentuierungen. Da Planern und Gestaltern neben der Wahl der Form auch die gesamte Palette der Farben zur Verfügung steht, können sie jede Paneele mühelos in ein eigenes Kunstwerk verwandeln.



Michaël Bihain

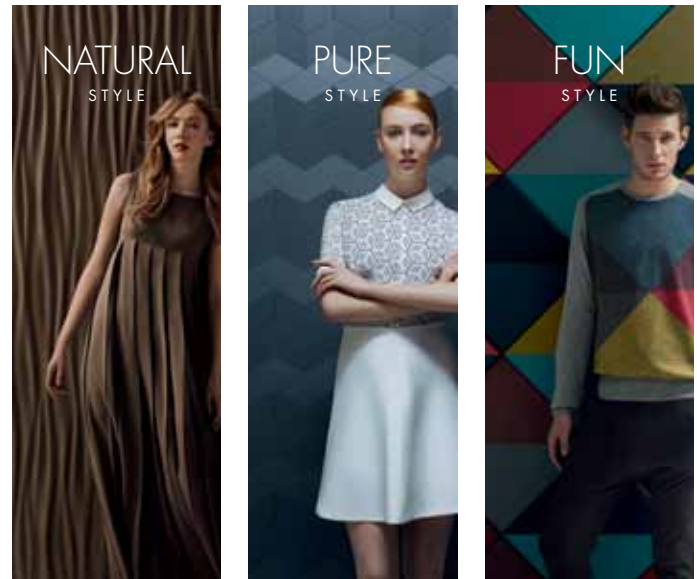


Martin Bogaers



## MONTAGE

Ob symmetrisch oder asymmetrisch, horizontal oder vertikal angeordnet, ob voll-, teilflächig oder dank einer entsprechenden Unterkonstruktion, sogar frei schwebend montiert, der Kreativität sind hier keine Grenzen gesetzt. Mit ADEFIX® Plus, dem speziellen Kleber von NMC, sind die durchschnittlich nur 2 Kg leichten, zugleich aber robusten Paneele einfach und schnell anzubringen. Die hochwertige Verarbeitung gewährleistet dabei einen harmonischen, durch die Anordnung der Kanten und Winkel zugleich gewollt zum Vorschein kommenden Übergang von einem Paneel zum anderen.



## MUSTERLÖSUNGEN

Die neuen Wandpaneele zaubern aber nicht nur eine attraktive Raumatmosphäre, mit ihnen können auch – sowohl durch die Wahl der Farbe als auch durch die der Muster – ganz leicht und gezielt Akzente gesetzt und Proportionen korrigiert werden. Senkrechte Muster beispielsweise strecken den Raum optisch, waagerechte lassen ihn breiter und niedriger erscheinen. Dank dieser überzeugenden neuen Gestaltungslösung sind der kreativen Raumbekleidung ab sofort keine Grenzen mehr gesetzt. Die neuen Wandpaneele sind aber nicht nur schön, mit einem Lambda-Wert von 0,0573 haben sie auch eine isolierende Funktion. Zudem lassen sie sich hervorragend mit allen vorhandenen NMC-Produkten ergänzen. Hier ist lediglich ein wenig Einfallsreichtum gefragt.

Technische Informationen, Verarbeitungsanleitungen und attraktive Anwendungsbeispiele sowie Anregungen zum umfangreichen Sortiment von NMC gibt es auf <http://wallpanels.arstyl.com>

NMC ist Experte in der Extrusion von thermoplastischen Schäumen auf internationaler Ebene. Das Unternehmen verfügt über 12 Produktionsstätten und 21 Verkaufsbüros in Europa. NMC-Produkte werden in einem breiten Anwendungsspektrum eingesetzt wie z.B. in der technischen Isolierung, in der Innen- und Außendekoration, sowie im Verpackungs-, Sport-, Freizeit- oder im Industriebereich. NMC erwirtschaftete in 2013 einen Umsatz von 200 Millionen Euro und beschäftigt gegenwärtig über 1.200 Mitarbeiter in Europa.

NMC sa  
Gert-Noël-Straße - B-4731 Eynatten  
Tel: +32 (0)87 85 85 00  
info@nmc.eu - www.nmc.eu

Kontakt: Roger Aussems – Business Unit Manager Architecture & Design

