



**ARSTYL®**  
WALL PANELS

MY STYLE  
OF  
LIVING

*we will succeed together*



## DE NIEUWE DIMENSIE OP GEBIED VAN WANDDECORATIE STERK DESIGN EN INDRUKWEKKEND UITZICHT

Op de internationale vakbeurs **Heimtextil** in Frankfurt stelde **NMC** in januari 2015 voor de eerste keer zijn nieuw product **ARSTYL® Wall Panels** voor. De samen met twee internationaal befaamde designers ontwikkelde, driedimensionale wandpanelen uit polyurethaan vormen een totaal nieuwe, uiterst moderne vorm van wanddecoratie.



Wanden zijn tegenwoordig niet meer de onopvallende achtergrond voor de inrichting, maar worden als autonome vormgevingselementen gebruikt. Wit of kleurrijk, behangen of bepleisterd, uit steen of hout, met teksten of andere versieringen – de mogelijkheden voor een creatieve wanddecoratie zijn zeer gevarieerd. Wanden bieden voldoende oppervlakte om een vertrek van uitzicht te veranderen.

Omdat op dit ogenblik individuele wanddecoratie echt de trend is, worden binnenhuisarchitecten, woninginrichters, schilders en schrijnwerkers telkens weer opnieuw tot uiterste krachtinspanningen gedwongen om frisse ideeën te leveren. Het is dus helemaal niet verwonderlijk dat zij in de wolken zijn over het nieuwe product van NMC, de specialist voor de optische opwaardering van binnenruimten door kwaliteitsvolle inrichtingselementen, met name de ARSTYL® Wall Panels. Hierbij gaat het over extreem hoogwaardige, driedimensionale wandpanelen uit polyurethaan. Deze panelen betekenen een compleet nieuwe, uiterst moderne vorm van wanddecoratie.

### WANDESIGN

Er zijn zes moderne, aantrekkelijke designvarianten, die samen met twee internationaal befaamde designers werden ontwikkeld. **Michaël Bihain**, een binnenhuisarchitect uit België, heeft zich gespecialiseerd in de ontwikkeling van woninginrichting, accessoires en ook binnenhuisinrichting. De liefhebbers van NMC-producten kennen de uit Nederland afkomstige **Martin Bogaers** al langer. Hij creëerde enkele jaren geleden de uiterst moderne rozet Cielo. Zijn ervaringen als schrijnwerker helpen hem bij het ontwerpen en vervaardigen van zijn creaties. De resultaten mogen gezien worden. Dankzij fantasierijke structuren, vormen en symmetrieën heeft elk van de zes designvarianten zijn eigen karakter en staat symbool voor een individuele modelwereld. Er zijn modellen in golf- en dobbelsteenuitvoering, uitvoeringen die aan dominostenen herinneren en panelen met in retrodesign afgeronde hoeken. De designvarianten **“domino”, “icon”, “liquid” en “wave”** ontsproten uit het creatieve brein van Michaël Bihain, **“cube” en “bump”** werden door Martin Bogaers ontworpen. De modellen komen pas echt tot hun recht in hun kleurrijke uitvoeringswijzen. Omdat de plannenmakers en de uitvoerders naast een vrije keuze voor de vormen ook het hele pallet kleuren ter beschikking hebben, kunnen zij elk paneel probleemloos in een eigen kunstwerk omtoveren.



Michaël Bihain

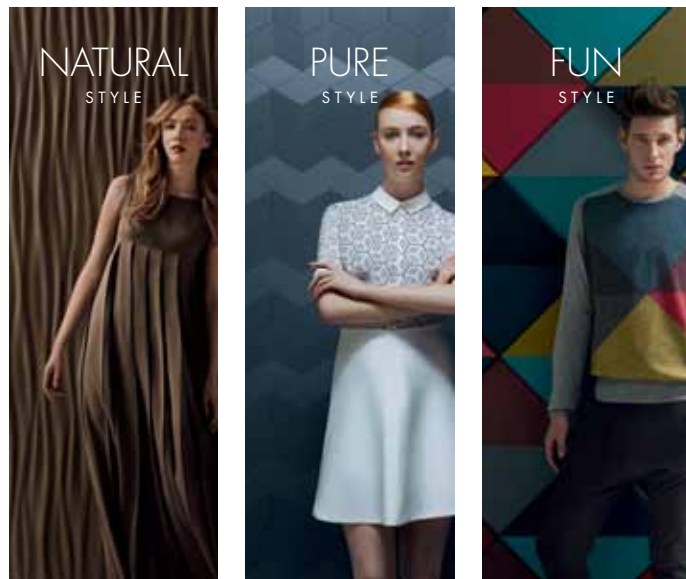


Martin Bogaers



## MONTAGE

Symmetrisch of asymmetrisch, horizontaal of verticaal aangebracht, volledig of gedeeltelijk of – dankzij een passende onderconstructie – zelfs vrij zwevend gemonteerd: aan creativiteit worden hier geen grenzen gesteld. Met ADEFIX® Plus, de speciale lijm van NMC, kunnen de gemiddeld slechts 2 kg lichte, maar tegelijkertijd stevige panelen gemakkelijk en snel worden aangebracht. De hoogwaardige verwerking garandeert daarbij een harmonische, door de schikking van de kanten en de hoeken, ook gewild tevoorschijn komende overgang van het ene naar het andere paneel.



## MODELOPLOSSINGEN

De nieuwe wandpanelen creëren niet alleen een attractieve ruimtelijke sfeer. Dankzij dit nieuwe product kunnen ook, zowel door de keuze van de kleur als van het model, heel lichte en gericht accenten worden aangebracht en verhoudingen worden gecorrigeerd. Zo rekken loodrechte modellen de ruimte bijvoorbeeld optisch uit en laten horizontale elementen die ruimte breder en lager lijken. Door deze overtuigende, nieuwe oplossingen voor de vormgeving worden vanaf nu geen grenzen meer gesteld aan de creatieve bekleding van vertrekken. Maar de nieuwe wandpanelen zijn niet alleen mooi. Met een lambdawaarde van 0,0573 hebben zij eveneens een isolerende functie. Bovendien vormen zij een schitterende aanvulling van alle voorhanden NMC-producten. Hier wordt nog alleen maar een beetje vindingrijkheid gevraagd. Technische informatie, verwerkingshandleidingen en aantrekkelijke toepassingsvoorbeelden evenals voorstellen betreffende het omvangrijke assortiment van NMC vindt u op <http://wallpanels.arstyl.com>

NMC is de specialist op gebied van extrusie van thermoplastische schuimen. De onderneming is met 12 productievestigingen en 21 verkoopkantoren internationaal sterk aanwezig op de Europese markt. NMC-producten worden in een brede waaier van toepassingen gebruikt, onder andere in technische isolatie, binnen- en buitendecoratie maar ook in de sector verpakking, sport, vrijetijdsbesteding en in de industrie. NMC realiseerde in 2013 een omzet van 200 miljoen euro met, op dit ogenblik 1.200 medewerkers in Europa.

NMC sa  
Gert-Noël-Straße - B-4731 Eynatten  
Tel: +32 (0)87 85 85 00  
info@nmc.eu - www.nmc.eu

Contact : Roger Aussems – Business Unit Manager Architecture & Design

